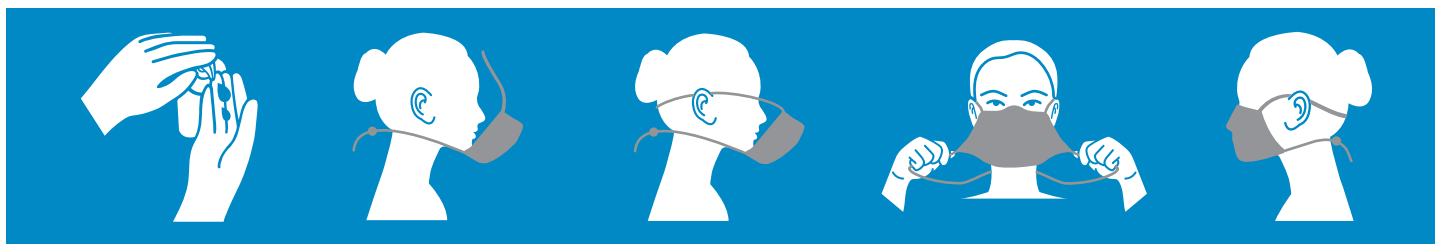


**NOTICE D'UTILISATION  
AVERTISSEMENT**

Pour protéger votre santé et celle des autres, il est très important de respecter cette notice d'utilisation.

- Portez ce masque quand vous êtes en contact avec d'autres personnes que celles avec lesquelles vous vivez.
- Vérifiez toujours que le masque est bien ajusté et couvre votre bouche et votre nez.
- Attention : si vous êtes malade, ce masque n'est pas adapté. Demandez l'avis de votre médecin.
- Ce masque n'est pas destiné au personnel soignant.
- Ce masque ne remplace pas les gestes barrières (lavage régulier des mains, distanciation physique, réduction des contacts avec d'autres personnes). Il ajoute une barrière physique, à utiliser notamment lorsque vous êtes en contact étroit avec d'autres personnes.

**COMMENT PORTER LE MASQUE ?****Avant de le mettre :**

- 01.** Avant de toucher le masque, lavez-vous les mains avec de l'eau et du savon ou une solution hydro-alcoolique.
- 02.** Inspectez le masque et assurez-vous qu'il n'y a pas de trous, déchirures ou dégradations.
- 03.** Ne modifiez jamais le masque.

**Pour le mettre :**

- 01.** Desserrez le serre-liens.
- 02.** Passez le lien du bas (celui qui comporte le serre-liens) autour de votre cou.
- 03.** Passez le lien du haut autour de votre tête, au-dessus de vos oreilles.
- 04.** Tout en tirant sur le lien du bas, ajustez le masque de façon à recouvrir le nez, la bouche et le menton.
- 05.** Serrez le lien du bas avec le serre-liens.

**Filtres :**

Afin de prolonger la durée de protection de votre masque, vous pouvez ajouter un filtre et le remplacer périodiquement.

**Pour l'enlever :**

- 01.** Lavez-vous les mains avec de l'eau et du savon ou une solution hydro-alcoolique.
- 02.** Desserrer le lien et retirez le masque de votre visage.
- 03.** En attendant de le laver, isolez-le dans un sac en plastique.
- 04.** Si le masque est usé, jetez-le à la poubelle.
- 05.** Pour terminer : lavez-vous à nouveau les mains avec de l'eau et du savon ou de la solution hydro-alcoolique.

## COMMENT ENTRETENIR LE MASQUE ?

### Avant ouverture :

Stockez le masque dans son emballage d'origine protecteur, dans un endroit sec et à l'abri des rayons du soleil. Conservez-le dans une humidité maximale de 75 % et à une température comprise entre -2°C et +55°C afin de préserver toutes ses caractéristiques.

### Pour le lavage :

Pour préserver au maximum votre masque DESS™, il est préconisé de le laver à la main avec de l'eau savonneuse. Vous pouvez également le laver en machine, le sécher et repasser selon le protocole DGA. L'utilisation d'un fer à repasser à 120°C procure également un effet de désinfection (méthode utilisée en milieu hospitalier).

01. Lavez le masque (ainsi que les filtres si besoin).
02. Après avoir touché le masque, lavez-vous les mains avec de l'eau et du savon ou de la solution hydroalcoolique.
03. Ce masque et les filtres ont été testés pour 100 lavages. Après 100 lavages, la filtration du masque n'est plus garantie.
04. Lorsque le lavage est terminée, remettez-le en forme en l'aplatissant sans forcer.

### Après le lavage :

01. Faites sécher le masque dans son intégralité (les filtres doivent également être totalement secs)
02. Pour cela, vous pouvez: utiliser un sèche-linge (en veillant à nettoyer les filtres du sèche-linge et à vous laver les mains après), utiliser un sèche-cheveux, ou encore faire sécher votre masque et les filtres à l'air libre, sur un support propre et désinfecté.
03. Repassez votre masque, et (ou) les filtres à la vapeur en mode synthétique.
04. Dès que le masque, et (ou) les filtres sont secs, stockez-le pour le conserver dans l'emballage propre.

Retrouvez tous les documents et vidéos concernant l'utilisation des masques DESS™ en flashant ce QR code →



## AVERTISSEMENT

Malgré tout le soin apporté à la fabrication de ces masques, il appartient au seul utilisateur, et en aucun cas au fabricant ou au fournisseur, de s'assurer de l'adéquation du masque avec les caractéristiques du milieu d'usage. Il convient de suivre scrupuleusement les recommandations et modalités d'usage décrites ci-dessus.

## DÉCOMPTE D'UTILISATION DES MASQUES

Pour vous aider à suivre et gérer le décompte d'utilisation de vos masques, veuillez renseigner le tableau suivant en cochant les cases :

01	02	03	04	05	06	07	08	09	10
11	12	13	14	15	16	17	18	19	20
21	22	23	24	25	26	27	28	29	30
31	32	33	34	35	36	37	38	39	40
41	42	43	44	45	46	47	48	49	50
51	52	53	54	55	56	57	58	59	60
61	62	63	64	65	66	67	68	69	70
71	72	73	74	75	76	77	78	79	80
81	82	83	84	85	86	87	88	89	90
91	92	93	94	95	96	97	98	99	100